

# SECTOR INDUSTRIAL

*Catálogo de productos*

zúni



## Contenidos

- [Quiénes somos](#)
- [Servicios](#)
- [Obradores](#)
  - ¿Por qué elegirnos?
  - Oficina
  - Comedor
  - Habitación
- [Industria](#)
  - ¿Por qué elegirnos?
  - Taller textil
  - Oficina técnica
- [Productos incluidos en el catálogo](#)
  - Asientos
  - Mesas
  - Guardado & Accesorios
- [Materiales y Posventa](#)





## ¿Quiénes somos?

---

Santiago Gandolfo como diseñador industrial con 20 años de trayectoria en desarrollo de productos, funda Zuni en 2019 con el objetivo de ofrecer una familia de muebles y accesorios que se adapten a los constantes cambios de hoy.

### Practicidad, seguridad y funcionalidad.

Contamos con una red de fábricas que disponen de un sistema automatizado de corte de madera (SCM Italy | Nesting CNC) haciendo posible la calidad de ajuste en los encastrés, los detalles de terminación y la flexibilidad de escala productiva.

La estrategia de sustentabilidad y cuidado del medio ambiente parten desde la selección y aprovechamiento del material hasta la reducción de la huella de carbono en todo el proceso.

## Servicios

---

De principio a fin, Zuni brinda compromiso y confianza.



Diálogo directo con nuestro equipo.



Ayudamos en la selección de modelos y materiales que se ajusten a tus necesidades.



Garantizamos distribución, armado e instalación del mobiliario.



Estamos presentes después de la venta. Repuestos, consultas, mantenimiento.



An aerial photograph of a large-scale construction site. The terrain is mostly dirt and gravel, with visible tracks from heavy machinery. In the upper right, a yellow CAT excavator is positioned near a concrete retaining wall. In the lower center, a yellow CAT bulldozer is working on a dirt embankment. To its left, another yellow CAT excavator is partially visible. The overall scene depicts active earthmoving and construction work.

## Obradores

# ¿Por qué elegirnos?

---

## Flexibilidad

Algunos de nuestros productos pueden **apilarse**, se incorporan ruedas para traslado, o cuentan con **doble funcionalidad**.

## Ahorro de espacio

En las etapas logísticas, los productos desamblados ocupan menos espacio para su almacenamiento en stock.

## Ahorro de tiempo

Son fáciles de armar, lo que agiliza la instalación del campamento, reduciendo los costos de mano de obra y el tiempo requerido para la preparación.

## Eficiencia

Nuestro enfoque de diseño **Ready to Assemble** reduce el riesgo de daños de las piezas durante el transporte. En los pedidos mayoristas embalmamos por grupos de piezas que lo hacen más sólido y fácil de identificar.

Además, reducimos costos y energía para el traslado, debido a que optimizamos el uso de las unidades de transporte.

## Fácil mantenimiento

La superficie melamínica contribuye la facilidad de limpieza, prolongando la vida útil de los muebles y colaborando con un ambiente de campamento más limpio y seguro.

## Seguridad

Nuestros productos están diseñados con una **estructura de encastre por bloqueo y encastre por doble punto**.

A diferencia de otros muebles similares, nuestro sistema de traba evita desarmes indeseados.

## Durabilidad

**A prueba de elefantes.** Diseño estructural para soportar peso y uso intensivo, combinado con una selección de materiales de calidad.



## Ámbitos

**Oficina**

**Comedor**

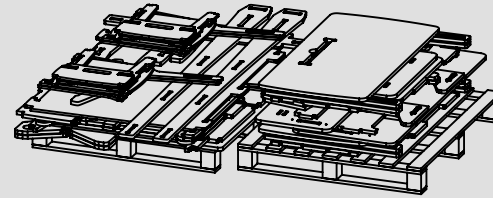
**Habitación**

# Oficina

Uno de los ámbitos más versátiles es la oficina de trabajo. El mobiliario de Zuni aporta funcionalidad, practicidad y orden. Permite diferentes configuraciones para facilitar las actividades diarias.



Posibles configuraciones



Espacio que ocupan los muebles desarmados

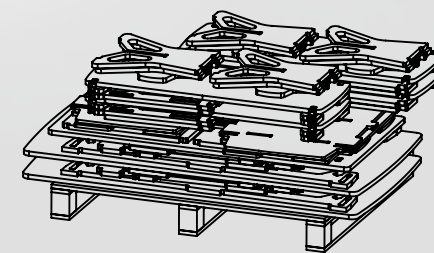






## Comedor

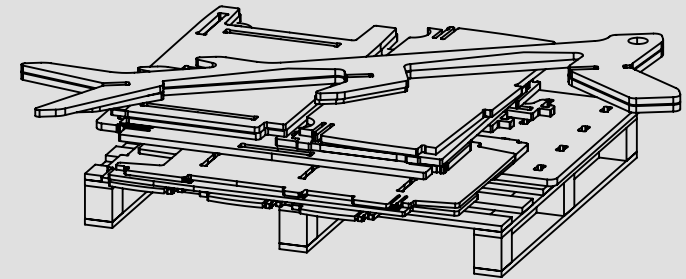
Nuestra propuesta se basa en la premisa de generar un ámbito cómodo, distendido, de fácil limpieza y que permite el uso de varios comensales. Para que los trabajadores puedan dejar sus elementos personales, incorporamos muebles de guardado y fácil acceso.



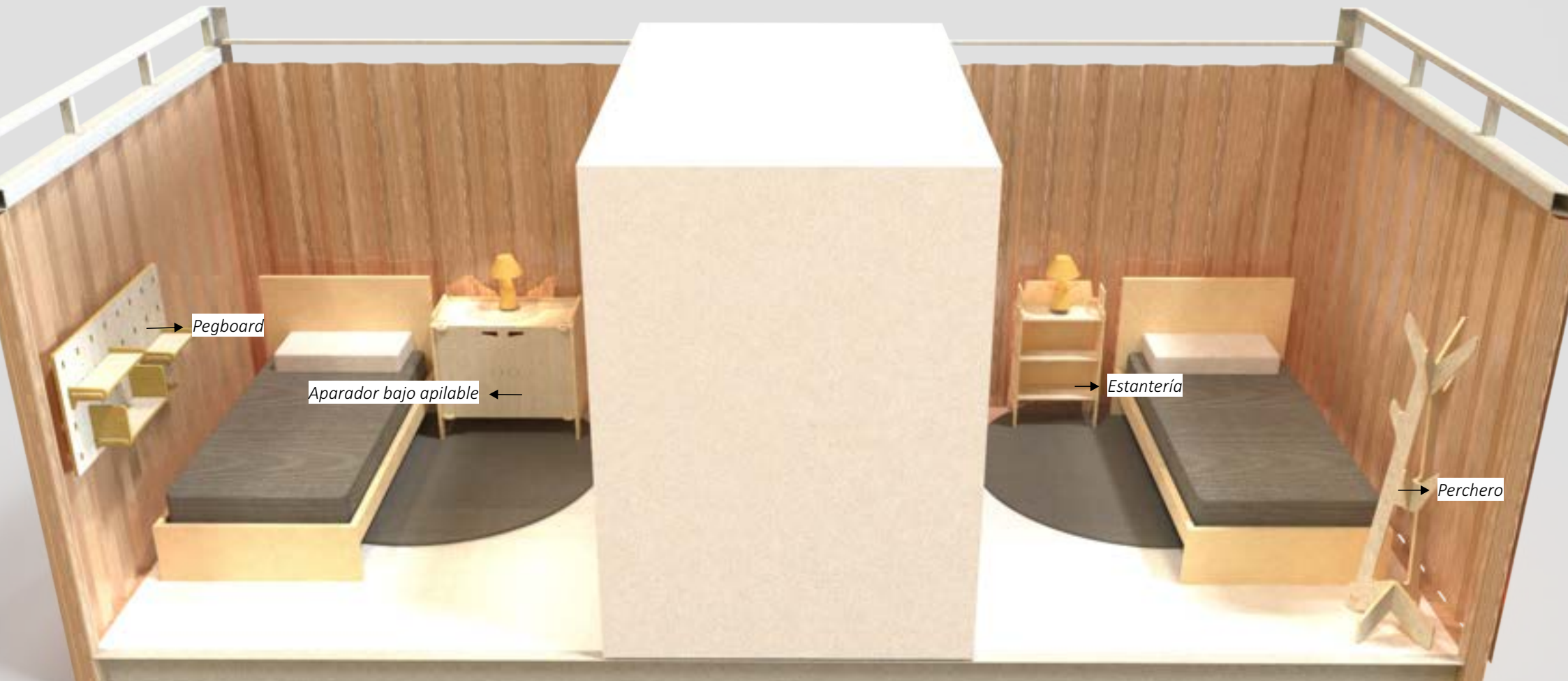
*Espacio que ocupan los muebles desarmados*

# Habitación

Calidez y comfort para un espacio íntimo.  
El orden y la limpieza son clave para un buen descanso,  
nuestros muebles aportan lo necesario para este ámbito.



*Espacio que ocupan los muebles desarmados*





# Industria

# ¿Por qué elegirnos?

---

## Precisión & Customización

Seleccionamos los productos de acuerdo a las necesidades específicas de almacenamiento y organización. Esto permite diseñar un taller que funcione de manera óptima para el flujo de trabajo y las herramientas existentes.

## Orden

La limpieza es clave en un entorno textil donde pueden acumularse polvo y fibras. Los acabados superficiales y diseño de nuestros muebles contribuyen en agilizar esta tarea.

## Gestión de tiempos

Nuestros muebles contribuyen en el orden y visualización de los insumos, lo cual permite llevar un inventario eficiente.

## Ergonomía

Ponemos el foco en la comodidad y seguridad de nuestros usuarios. Las dimensiones de nuestros muebles apuntan a reducir lesiones y fatiga durante el trabajo.





zuni

## Ámbitos

**Taller textil**

**Oficina técnica**

# Taller textil

---

Nuestra propuesta se basa en generar un ambiente de trabajo cómodo, luminoso, de fácil acceso a los insumos y con una buena visualización del inventario.





## Oficina técnica

---

Un espacio de trabajo cómodo y ordenado es crucial para la productividad.

## Selección de productos incluidos en este catálogo

---





# Asientos

---



## Sillón Living INDIVIDUAL 1

Sillón individual (un cuerpo) con almohadones extraíbles y de tapizado lavable, con ruedas para movimiento silencioso. Ideal para zonas de transición, espera o livings. Combina con Mesas Living 1 y 2.

Melamina: 18mm

Dimensiones: 70x78x64cm



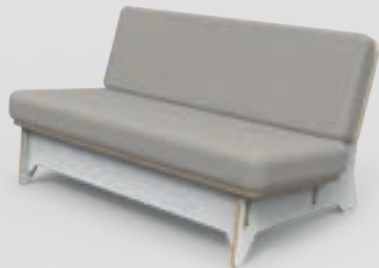
## Silla AMAIA

Silla rígida y sólida, de ángulos ergonómicos. Peso probado hasta 120 kg. Combina con mesa de comedor y línea de escritorios.

Melamina: 12mm

Dimensiones: 44x47x80cm

Asiento a 45cm



## Sillón Living DOBLE 2

Sillón doble (dos cuerpos) con almohadones extraíbles y de tapizado lavable, con ruedas para movimiento silencioso. Ideal para zonas de transición, espera o livings. Combina con Mesas Living 1 y 2.

Melamina: 18mm

Dimensiones: 70x78x134cm



## Banco CRUZ APILABLE

Banco apilable de gran estabilidad. Ideal para soporte en espacios de uso flexible.

Melamina: 18mm

Dimensiones: 37x37x42cm

Asiento a 42cm



## Banco Largo

Banco doble. Sólido y rígido. Recomendado para pasillos, comedores y espacios de transición - combina con mesa de comedor.

Melamina: 18mm

Dimensiones: 100x36x44

Asiento a 44cm

# Mesas y escritorios

---



## Escritorio<sup>1,1M 1</sup>

Escritorio de trabajo individual funcional con zona pasacables, ganchos y cuelga mochilas en frente y laterales. Se complementa con accesorios: estantes laterales o frontales, ganchos, soporte monitor (no incluidos)

Melamina: 18mm  
Dimensiones: 110x58x74cm



## Mesa Living<sup>CENTRAL 2</sup>

Mesa ratona amplia y sólida para livings y zonas de transición - combina con Sillón living 1 y 2.

Melamina: 18mm  
Dimensiones: 110x55x44cm



## Mesa Comedor

Mesa para 6 personas con sistema de patas desmontables. Apts para zonas de alto tránsito.

Melamina: 18mm  
Dimensiones: 140x74x78cm



## Mesa Alta<sup>DESAYUNADOR 1</sup>

Mesa alta o desayunador para dos personas, con sistema de patas desmontables.

Melamina: 18 mm  
Dimensiones: 134x42x100cm

# Guardado & Accesorios



## Aparador BAJO APILABLE 1

Aparador bajo de alto tránsito. Apilable y con opciones de accesorios laterales o traseros. Ideal para guardado en sala de docentes, aulas y oficinas.

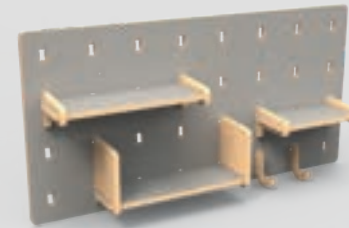
Melamina: 18mm  
Dimensiones: 900x49x840cm  
Capacidad 180lts



## Biblioteca Simple SUPERIOR 1

Biblioteca simple con 3 estantes iguales. Sistema apilable. Especial para aulas y bibliotecas - combina con biblioteca simple 2

Melamina: 12mm  
Dimensiones: 94x56x27cm  
Espacio entre estantes 27cm



## Panel PEGBOARD + ACCESORIOS 3

Sistema de paneles con grilla para sujeción de accesorios. Estantes simples, estantes dobles, percheros, topos para libros y soportes. Cada panel se fija a la pared y permite una flexibilidad en el uso del espacio vertical.

Melamina: 18mm  
Dimensiones: 126x59x18cm  
Diversidad de accesorios



## Perchero de pie

Perchero de pie radial, de gran estabilidad. soporta 25kg.

Melamina: 18mm  
Dimensiones: 50x50x165cm



## Panel INFO 1

Display o panel de información desmontable. Usado en zonas de ingreso, salas de actos y espacios comunes.

Melamina: 18mm  
Dimensiones: 97x200x66cm  
Pvanel 1200x80cm

## MATERIALES

Trabajamos con catálogos nacionales e internacionales de textura de melamina, para asegurar la calidad y durabilidad de nuestros productos.

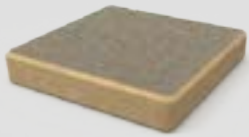
*Éstos son algunos ejemplos:*



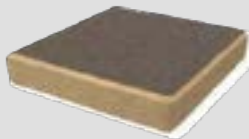
Melamina- Textura Lino Blanco | 18 mm



Melamina- Textura Lino Chiano | 18 mm



Melamina Textura Seda Giorno | 18 mm



Melamina- Textura Seda Notte | 18 mm



Melamina- Textura Lino Terra | 18 mm



MDF- Natural hidrolaqueado | 18 mm

## ASESORAMIENTO & POSVENTA

En Zuni queremos que esta nueva visión en mobiliario sea una experiencia integral. Contamos con distintos servicios para asegurar la mayor eficiencia de nuestra línea de productos.

### **Desarrollo de Layouts a medida**

Nuestro equipo de diseñadores brinda asesoramiento personalizado en la selección y diagramación de los espacios de forma eficaz.

### **Reemplazo de piezas**

Ante un eventual deterioro o rotura por uso excesivo o incorrecto, se pueden adquirir las piezas por separado para su reemplazo sin necesidad de adquirir un mueble nuevo.

### **Desarrollo de equipamiento a medida**

Si lo que necesita no está en nuestro catálogo, Zuni ofrece la posibilidad de diseñar nuevas piezas en función de requerimientos específicos, manteniendo los estándares y calidad de nuestro sistema de encastre y ensamblado.

### **Servicios de montaje y garantía**

El equipo Zuni pone a su disposición el servicio de montaje y armado del equipamiento, junto con un servicio de mantenimiento anual. Cuenta con garantía de fábrica hasta 5 años.



## CONTACTO

 [ventas@zuni.com.ar](mailto:ventas@zuni.com.ar)

 (+54) 11 2835 3027

## ZUNI ONLINE

 [www.zuni.com.ar](http://www.zuni.com.ar)

  @muebleszuni

 Muebles Zuni